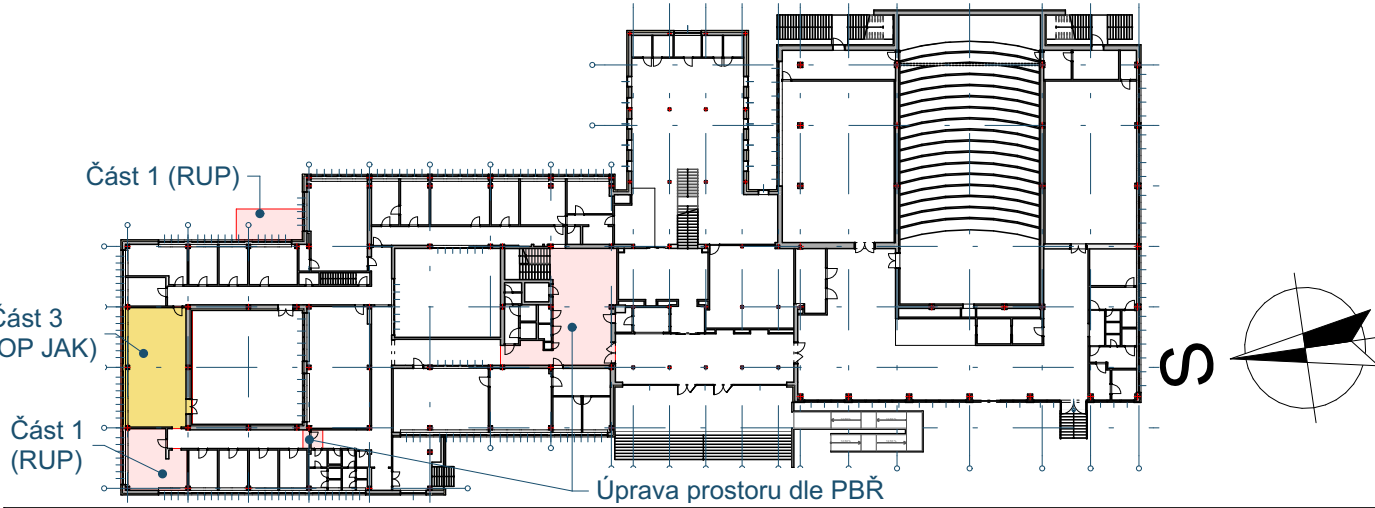


Legenda:

Stávající a nové konstrukce:

- Stávající nosné konstrukce - Železobeton
1.PP - ŽB400 (vyšší části, ostatní ŽB300)
1.-4.NP - ŽB330
- Stávající nosné konstrukce - zdivo,
1.PP - cihly P150, malta M25
1.-5.NP - CDK-A-P100/1250-I, malta M25
schodiště, výtah zdivo, 1.PP - , cihly P150, CDM 150, malta M100,
1.-5.NP - CDM 100, malta M50
- Stávající nenosné konstrukce
- Zemina - původní terén
- Beton vyztužený
- Podkladní beton
- Ocel konstrukční



Revize	Popis revize	Datum	Podpis

±0,000 = 1.NP m n.m., Balt p.v.					
Zodp. projektant: Ing. Jan Šubrt		Projektant: Ing. Petr Ramík		Hlavní inženýr projektu: Ing. Petr Ramík	
Místo stavby:		17. listopadu 930/8, Olomouc, 779 00		RV projekt s.r.o. Poláškova 1535, Val. Meziříčí, 757 01 info@rvprojekt.cz www.rvprojekt.cz +420 724 877 726	
Katastr:		k.ú. Olomouc-město, č. parcely st.1501, 94/71, 94/74		RV projekt dle části:	
Stavebník:		Univerzita Palackého v Olomouci, Křižkovského 511/8, Olomouc, 779 00		Datum 02/2023	
Název stavby:		PF UPOL, Změna užívání vnitřních prostor budovy B, fáze 2		Stupeň DPS	
Objekt:		D.1 - Budova B D.1.1 - Architektonicko stavební řešení		Formát 8xA4	
Název výkresu:		ÚS_1.PP (část 1)		Měřítko 1:20	
				Číslo výkresu 2022_45.2-D.1.1_36	